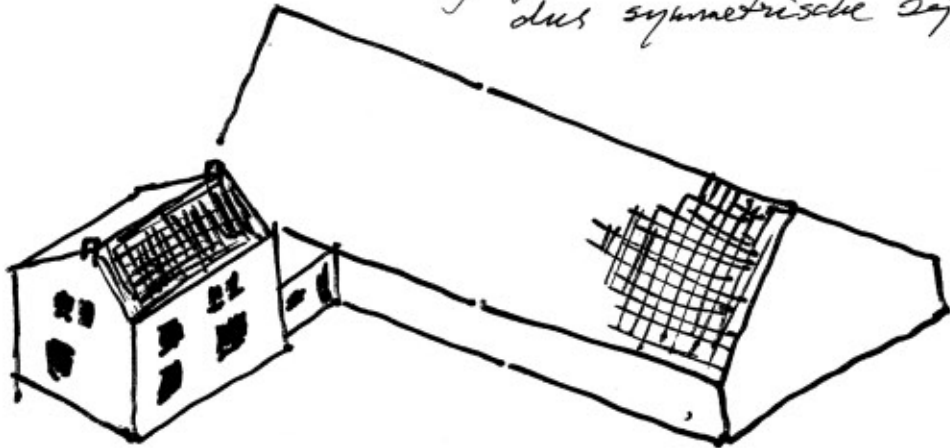


Boerderij Steenbrakpad 13

Monument.

bebouwingkarakteristiek:

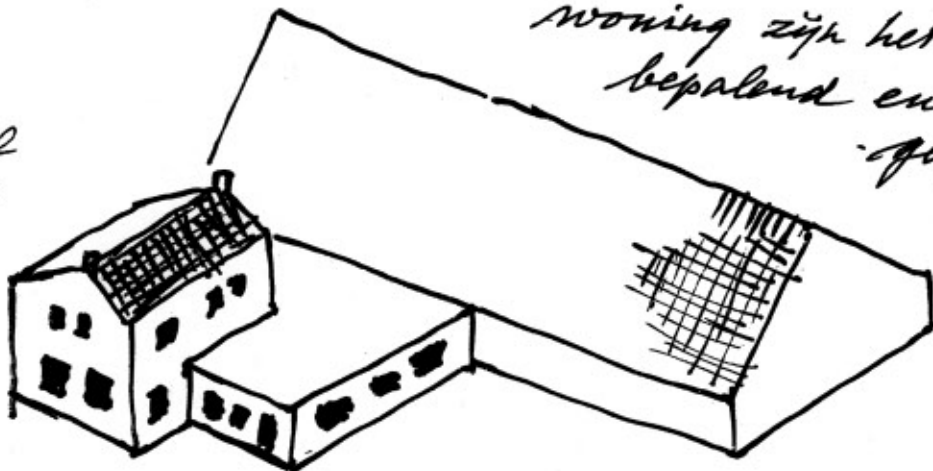
- a) groot zadeldak en lage goot
- b) klein " " " hoge "
- c) laag tussenlid
- d) goten links en rechts even hoog
dus symmetrische zijgevels.



Bestaand

N.B. de 2 grote pannendaken van schuur en
woning zijn het meest
bepalend en blijven
gespaard!

de zijgevel
blijft ook
gespaard



mogelijke uitbreiding zonder het monument te schaden

(het wordt er zelfs iets spannender van)
mits de ramen gelijk zijn aan bestaande
ramen) De bebouwingkarakteristiek blijft gelijk